



# Výstupy z auditov v roku 2023 – úspechy a nedostatky

Martina Horváthová, Alena Kállayová, Peter Gyurkovics, Viera Lehotská

NOI Fórum, Štatistický audit mamografického

skríningu v praxi za rok 2023, 17.10.2024

# Mamografický skríning



- organizované, kontinuálne a vyhodnocované úsilie o včasný záchyt zhubných nádorov prsníka pomocou kvalitne vykonávaných mamografických vyšetrení a doplňujúcich diagnostických metód v populácii žien **50-69 rokov**, ktoré nepociťujú žiadne priame príznaky nádorového ochorenia.
- 2019-2024 – **24 skríningových mamografických pracovísk (jedno vyradené)**, ktoré splnili podmienky
- Štandardný postup na vykonávanie lekárskeho ožiarenia a na výkon prevencie - skríningová mamografia / Štandardný postup na výkon prevencie karcinómu prsníka metódou populačného skríningu -skríningová mamografia – **3.revízia – účinnosť od**

# Podmienky vstupu pracoviska do mamografického skríningu



- Pracovisko má:** digitálny mamografický prístroj nie starší ako 8 rokov a pracovnú stanicu pre vyhodnocovanie (zmena v 2. revízii – 10 rokov)
- Pracovisko realizuje:**
  - minimálne 3000 mamografických vyšetrení ročne
  - biopsie (CCB) pod USG kontrolou a má nadväznosť na histopatologické laboratórium
  - štatistické spracovanie a vyhodnotenie výsledkov z mamografie
- Prihlási sa prostredníctvom vstupného dotazníka zo stránok MZ SR
- Previerka na pracovisku:
  - **Príloha č.5 ŠDTP - Skrínigová mamografia-** Kritériá a indikátory pre výber pracovísk pre výkon mamografického skríningu v Slovenskej republike
  - Overovanie údajov uvedených vo vstupnom dotazníku

# Kontrola procesného manažmentu - pracovisko musí získať minimálne 80 bodov z maximálnych 125



## Pracovisko má:

- v pracovnom pomere aspoň jedného lekára s certifikátom z CPČ Mamodiagnostika v rádiológii
- v pracovnom pomere aspoň jedného rádiologického technika s certifikátom v CPČ Mamografia
- odborného zástupcu (pravidelné preškoľovanie)
- klinického fyzika na pracovisku (prípadne na DoVP)
- program zabezpečenia radiačnej ochrany (aktuálny) a dodržiava ho
- správne vedenú a kompletnú dokumentáciu (SDS, SPS,..)

## Pracovisko realizuje:

- pravidelné školenia zdravotníckych pracovníkov vykonávajúcich LO
- záznam dávok ionizujúceho žiarenia obdržaných pacientkou a dodržiavanie diagnostických referenčných úrovní (DRÚ),
- pravidelne skúšky dlhodobej stability a skúšky prevádzkovej stálosti,
- analýzu opakovania expozícií (zaznamenávanie, príčina)

# Kontrola výkonových indikátorov - pracovisko musí získať minimálne 500 bodov z maximálnych 649

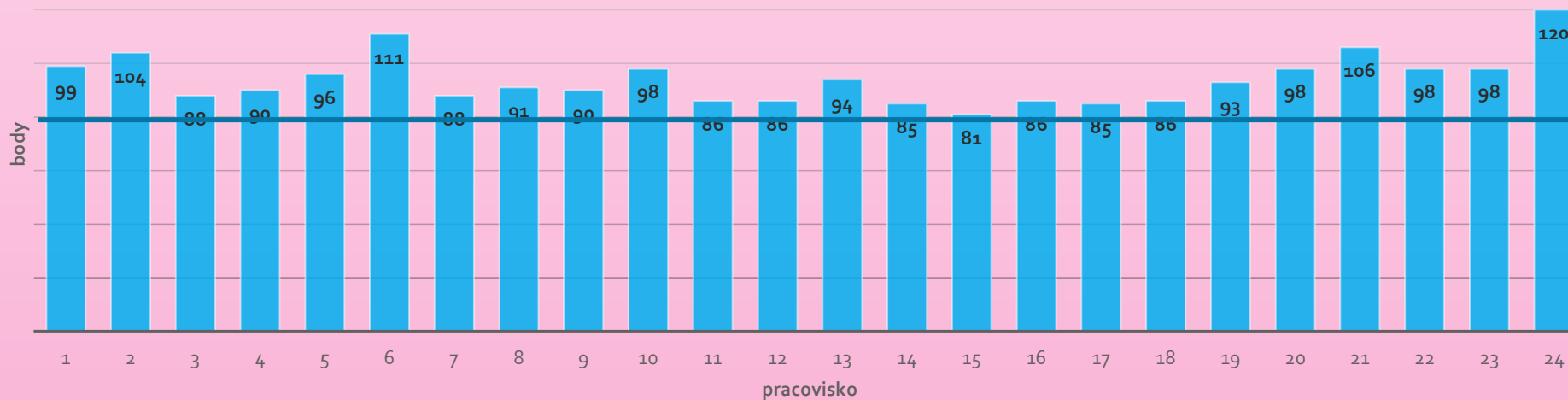
## Pracovisko realizuje:

- vyhodnocovanie metódou „dvojitého čítania“
- biopsie na pracovisku
- správny manažment pacientky (dodržanie časového intervalu objednávaní, poučenie, archivácia informovaného súhlasu, označovanie anomálií na prsníkoch,..)
- spracovanie a záznam štatistických údajov o vyšetreniach v preventívnej a diagnostickej mamografii
- správne vedenie dokumentácie pacientky

# Výsledky vstupných previerok

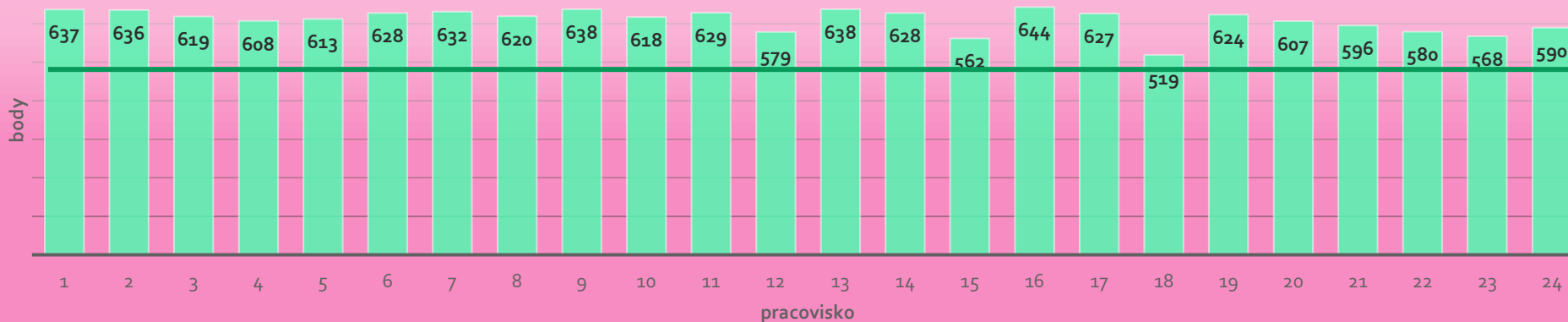


## Hodnotenie procesného manažmentu - vstup pracoviska



minimálne 80 bodov  
z maximálnych 125

## Hodnotenie výkonových indikátorov - vstup pracoviska



minimálne 500 bodov  
z maximálnych 649

# Klinický audit



- **Klinický audit** sa vykoná po prvom roku a po druhom roku prevádzky rádiologického pracoviska vykonávajúceho skríningovú mamografiu... v súlade so ŠDTP – Skríningová mamografia, príloha č.2 .
- Pri nesúlade môže pracovná skupina určiť **podmienečný súhlas** k výkonu mamografického skríningu na dobu **3 mesiacov**, za účelom odstránenia zistených nedostatkov
- Skríningové mamografické pracovisko **je povinné raz ročne vykonať interný klinický audit** podľa indikátorov kvality uvedených v Prílohe č. 2.

# Klinický audit - doplnky v 3.revízii ŠDTP

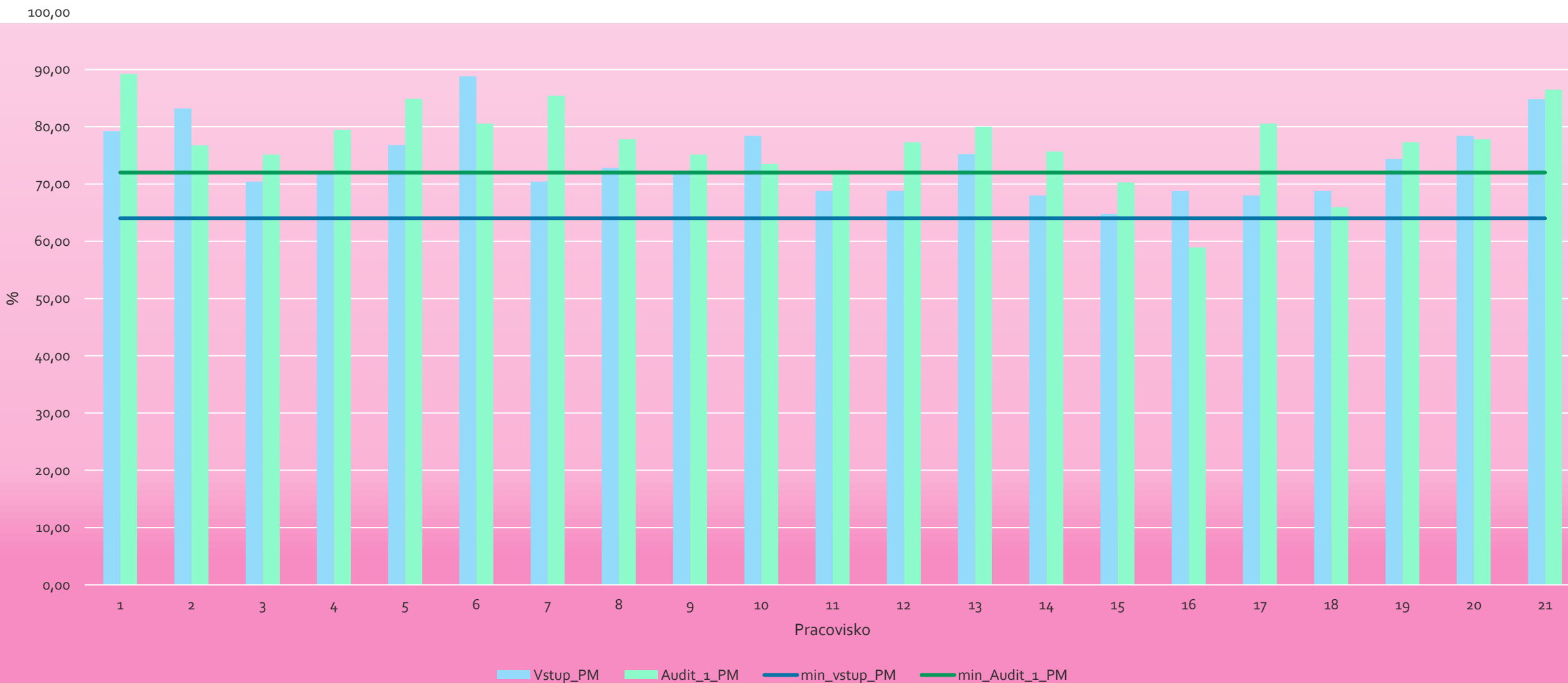


- Kontrola **procesného manažmentu**, kde musí pracovisko získať minimálne **133** bodov z maximálnych 185 aby dosiahlo zhodu
  - **ultrazvukový prístroj**, archivácia výsledkov usg vyšetrenia podľa štandardu DICOM a import do PACS, má pravidelný servis usg prístroja
  - **2 diagnostické monitory s rozlíšením 5 Mpix** alebo 1 s minimálnym rozlíšením 8 Mpix a funkciou "back-to-back chest wall"), minimálne raz ročne realizované skúšky monitorov (meranie jas, kontrastu, homogenita jas..)
- Kontrola **výkonových indikátorov**, kde musí pracovisko získať minimálne **252** bodov z maximálnych 370 aby dosiahlo zhodu
  - **Poučenie a informovaný súhlas** pacientky o skriningovom vyšetrení, rizikách, nežiadúcich účinkoch a prínosoch, adekvátne poučenie pacientky o výsledku skriningového vyšetrenia a o ďalšom manažmente
  - **Odoslanie (prípadne objednanie)** na špecializované pracovisko alebo dodiagnostikovanie pri podozrivom alebo pozitívnom náleze na SM
  - Pracovisko ponúka **dotazník** k aktívnemu vyhľadávaniu osôb so zvýšeným onkogenetickým rizikom



# Hodnotenie procesného manažmentu

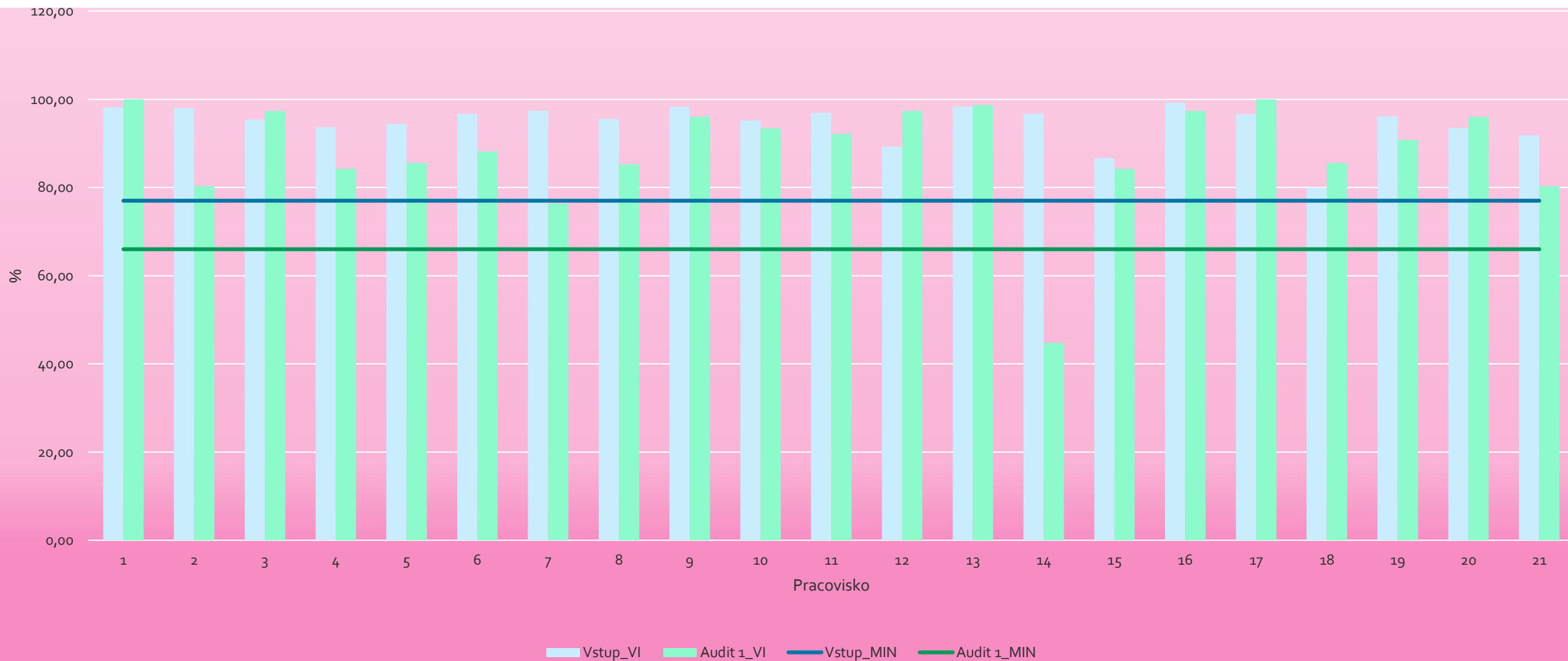
- vstup pracoviska do mmg skríningu - počet bodov 80/125
- klinický audit počet bodov 133/185



# Hodnotenie výkonových indikátorov



- vstup pracoviska do mmg skriningu - počet bodov 500/649
- klinický audit počet bodov 252/370



# Zdravotníckí pracovníci s odborným vzdelaním v mamografii/mamológii - certifikovaná pracovná činnosť



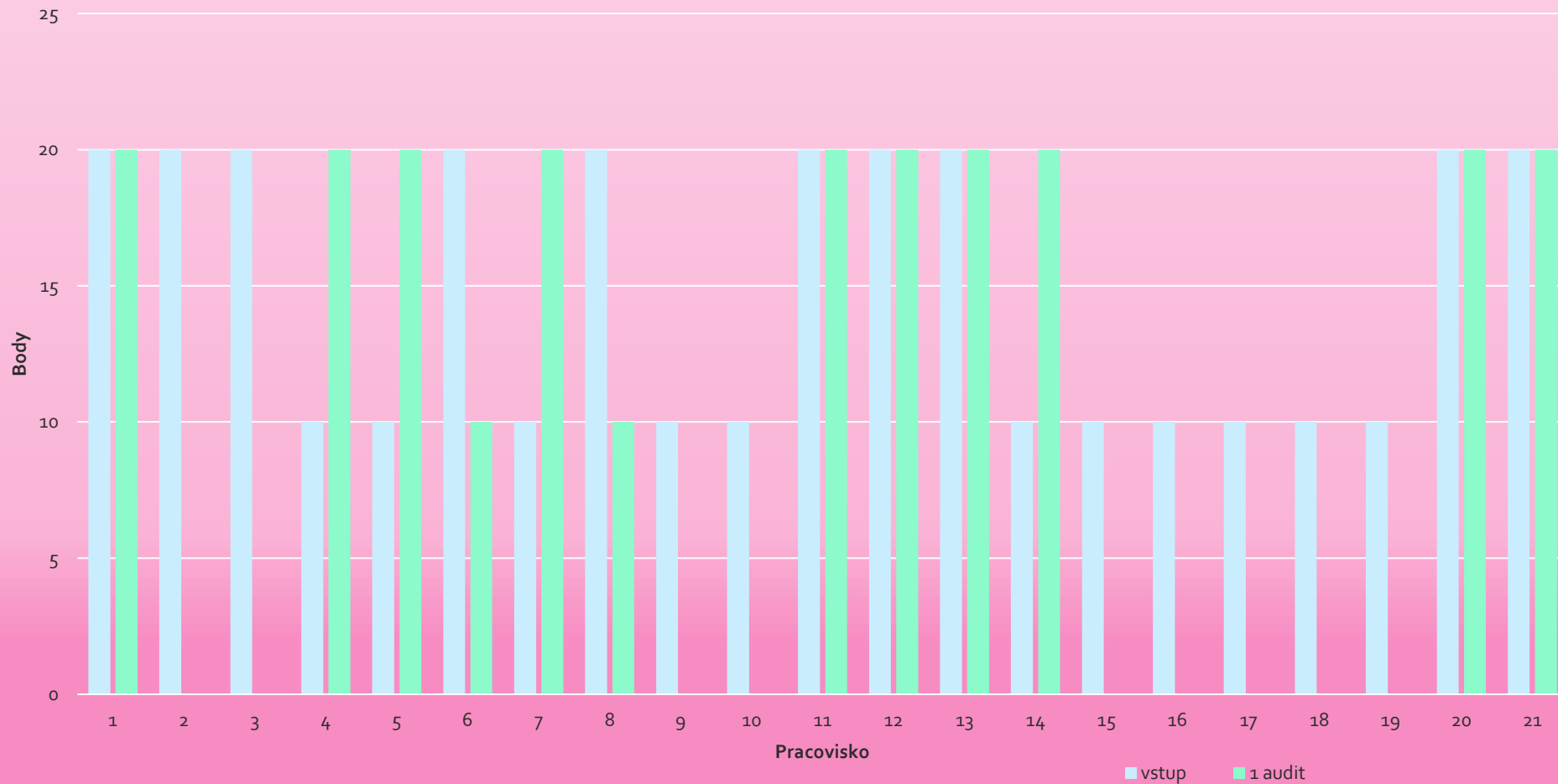
0-ani jeden lekár/RA technik nemá CPČ

1-lekár/RA technik požiadal o zaradenie do CPČ/je v prípravnom kurze na CPČ

5-jeden lekár/RA technik má CPČ

10-viac lekárov/RA technikov má CPČ

# Vek mamografického prístroja



0-prístroj je starší ako 7 rokov

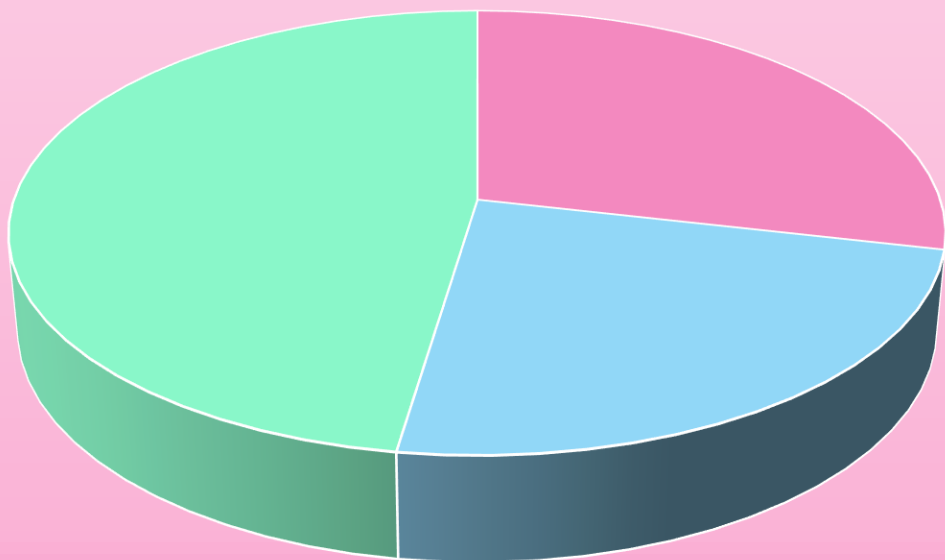
10-prístroj je starší ako 4 roky

20-prístroj je mladší ako 4 roky

# Kontrola USG prístrojov

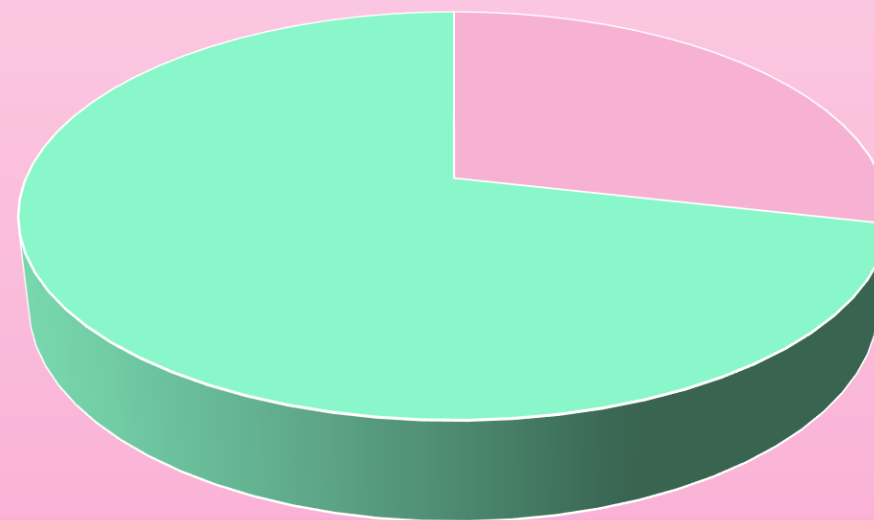


## Vek USG prístroja



- o - prístroj je starší ako 6 rokov
- 5 – prístroj je starší ako 3 roky
- 10 – prístroj je vo veku 0-3 roky

## USG sonda



- o má multifrekvenčnú sondu so strednou frekvenciou minimálne 12,5 MHz
- o má multifrekvenčnú sondu so strednou frekvenciou minimálne 12,5 MHz a vysokofrekvenčnú lineárnu sondu s frekvenciou 18 MHz

# Hodnotenie kvality obrazu mamografického vyšetrenia



120

100

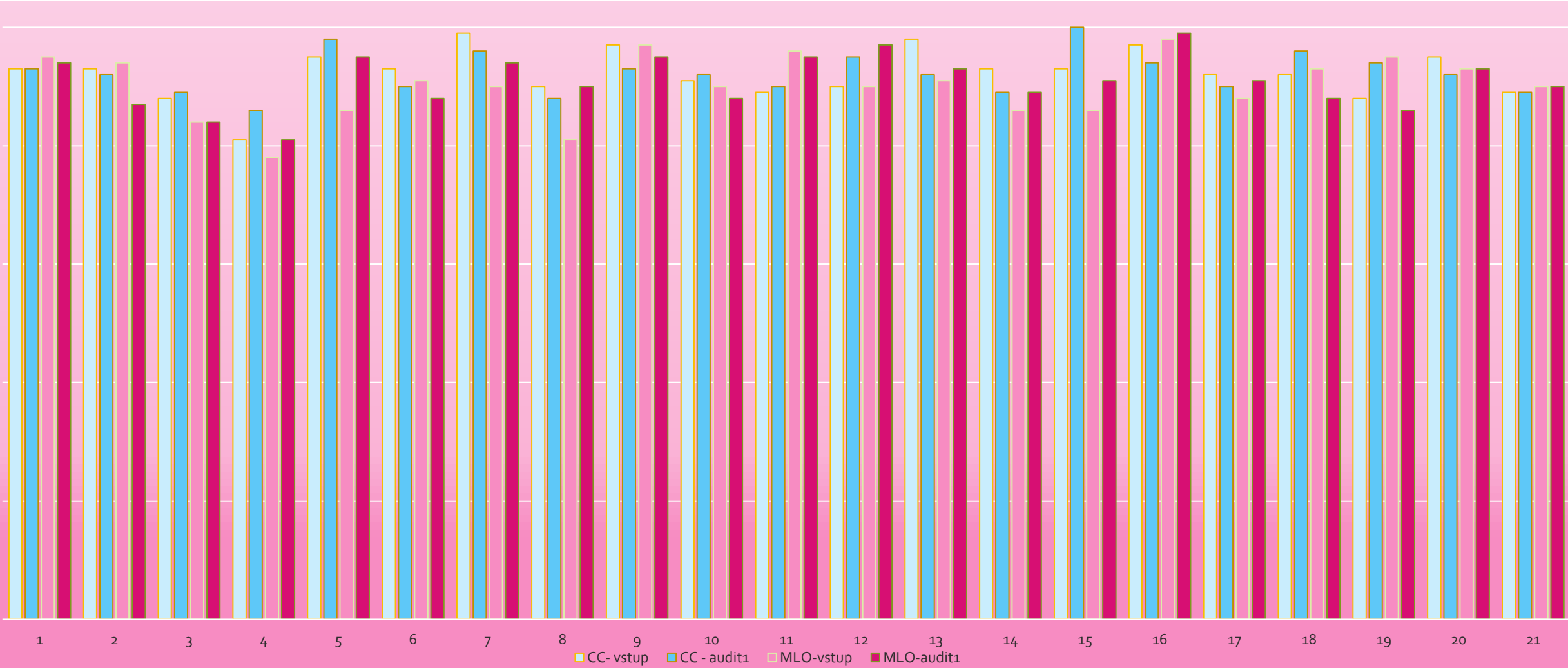
80

60

40

20

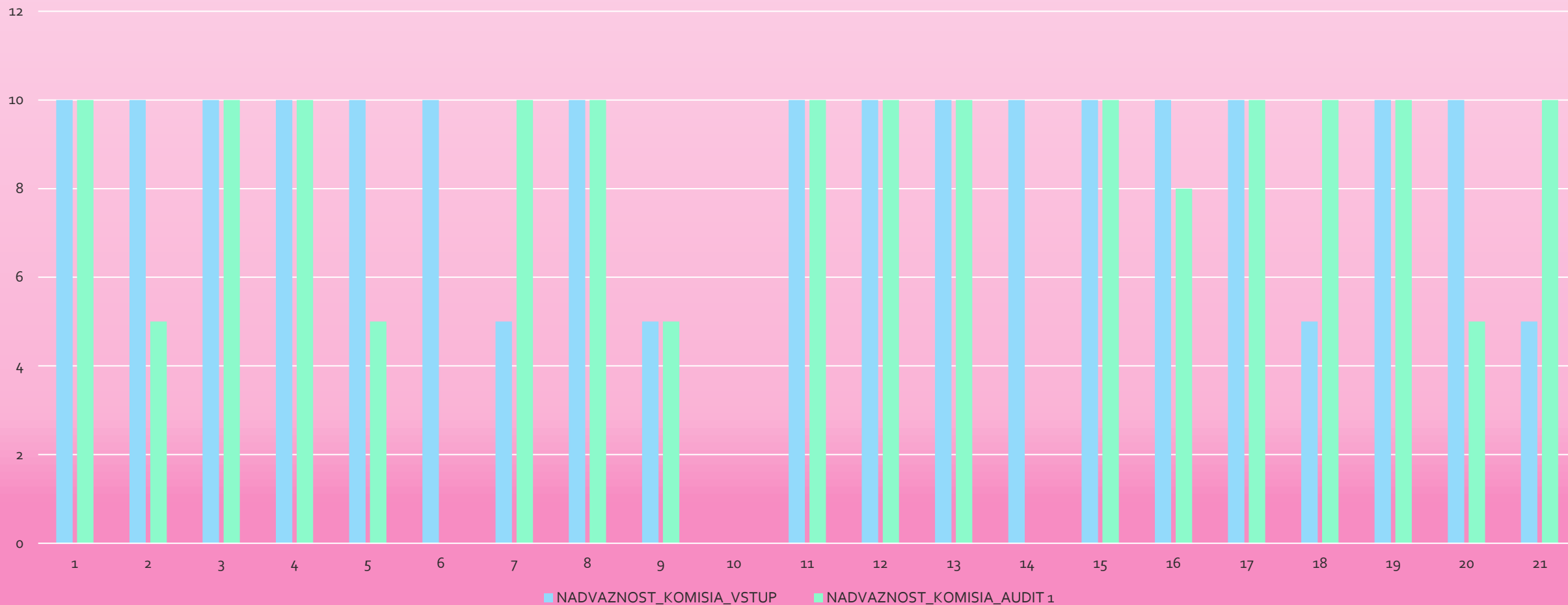
0



# Nadväznosť mamografického pracoviska na prsníkovú komisiu



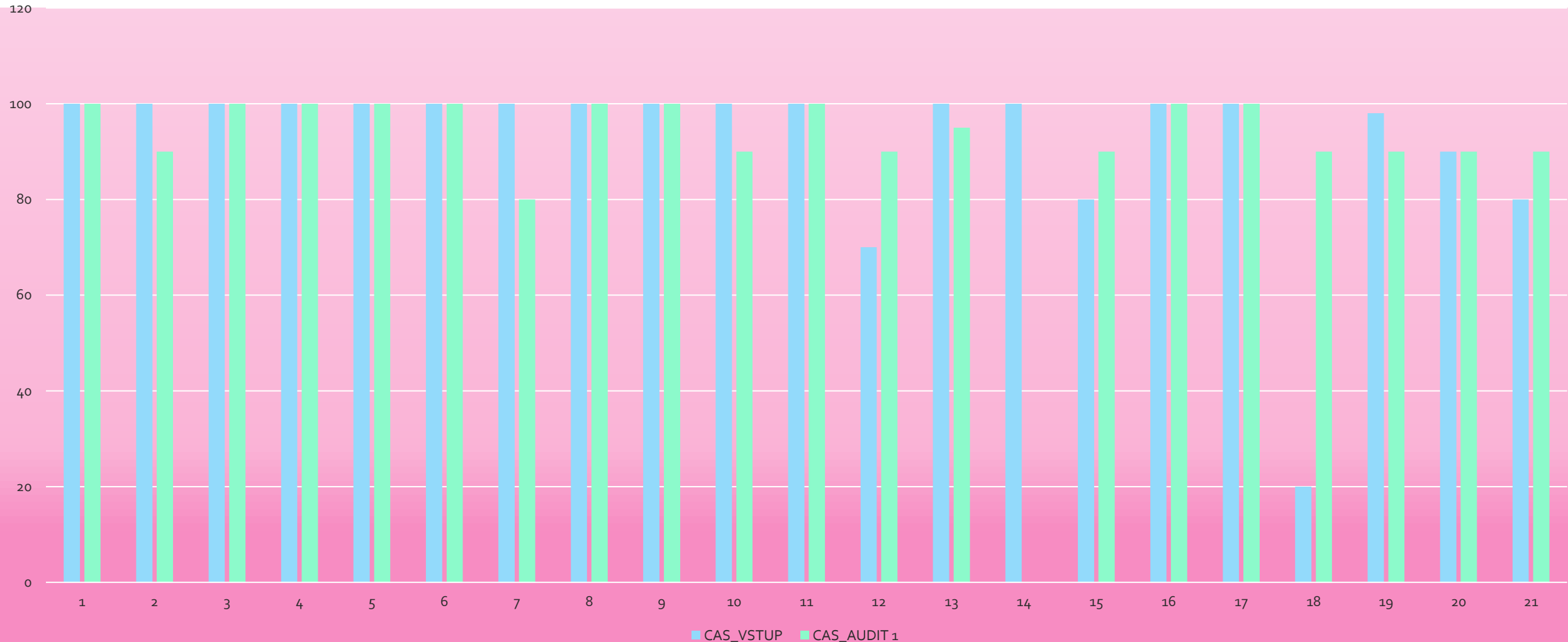
Pri hodnotení 5 pacientiek: 0- nie 2 - áno



# Dodržanie časového komplexného doriešenia pacientky do 15 dní



Pri hodnotení 5 pacietiek: 0 - časový interval nie je dodržaný 20 - časový interval je dodržaný

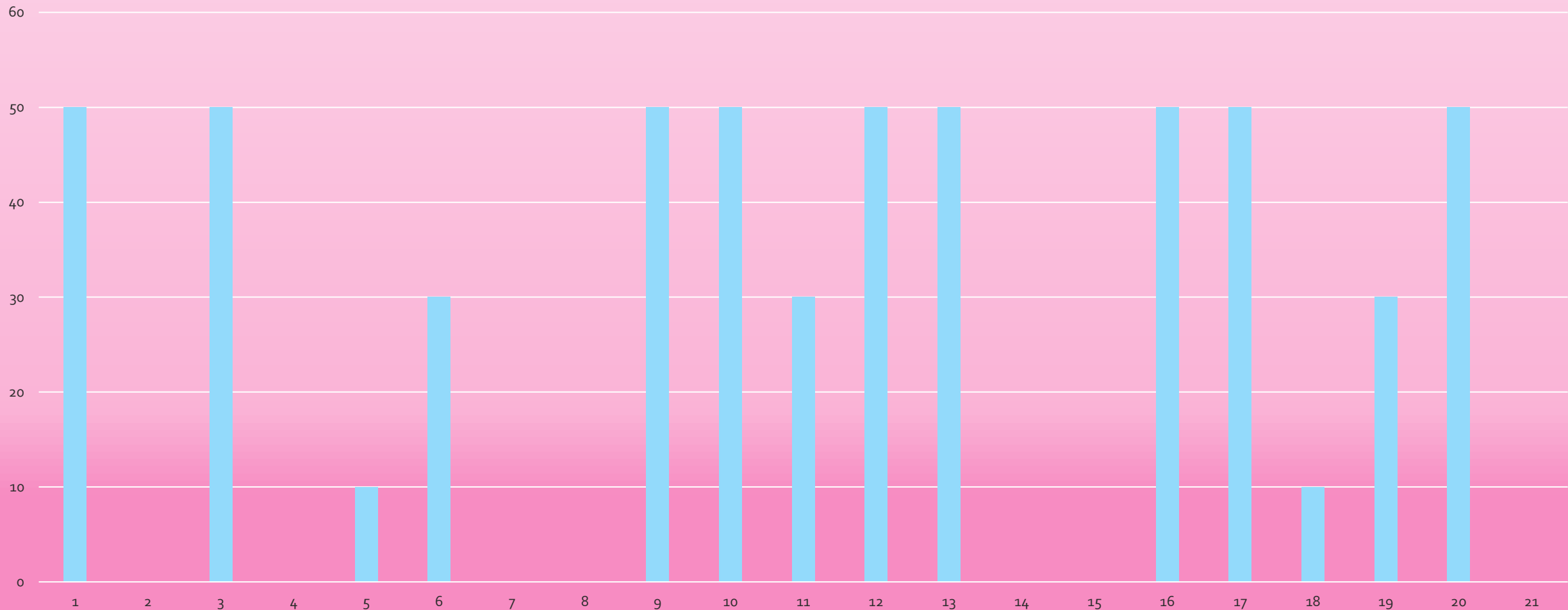




# Hodnotenie používania dotazníka k aktívnemu vyhľadávaniu žien so zvýšeným onkogenetickým rizikom



Pri hodnotení 5 pacientiek: 0 - nie 10 - áno



# Najčastejšie chyby/ straty bodov pri klinických auditoch



## Kontrola procesného manažmentu

- Lekár a rádiologický technik s CPČ
- Vek mamografu, usg prístroja
- Servis/ kontrola mamografu, usg a monitorov
- Analýza opakovaných expozícií
- Sledovanie dávok pacientiek priamo na pracovisku
- Realizácia SPS samotným pracoviskom



# Najčastejšie chyby/ straty bodov pri klinických auditoch



## Kontrola výkonových indikátorov

- štatistické vyhodnotenie práce - zaradenie žien s hmatným nálezom do skríningu
- porušenie časového intervalu od skrínigovej mamografie po oznámenie diagnózy bez záznamu o opakovanom volaní k oznámeniu
- nedostatočná alebo nedostatočne vykázaná práca prsníkovej komisie
- nezavedený alebo chybne zavedený systém vyhľadávania žien s vysokým rizikom vzniku C50 : dotazník nevyplní každá žena
- rizikové ženy nie sú poučené a odoslané priamo rádiológom na genetickú poradňu
- na pracoviskách sa opakujú pri snímkovaní tie isté chyby

# Pokrok/positíva v klinických auditoch

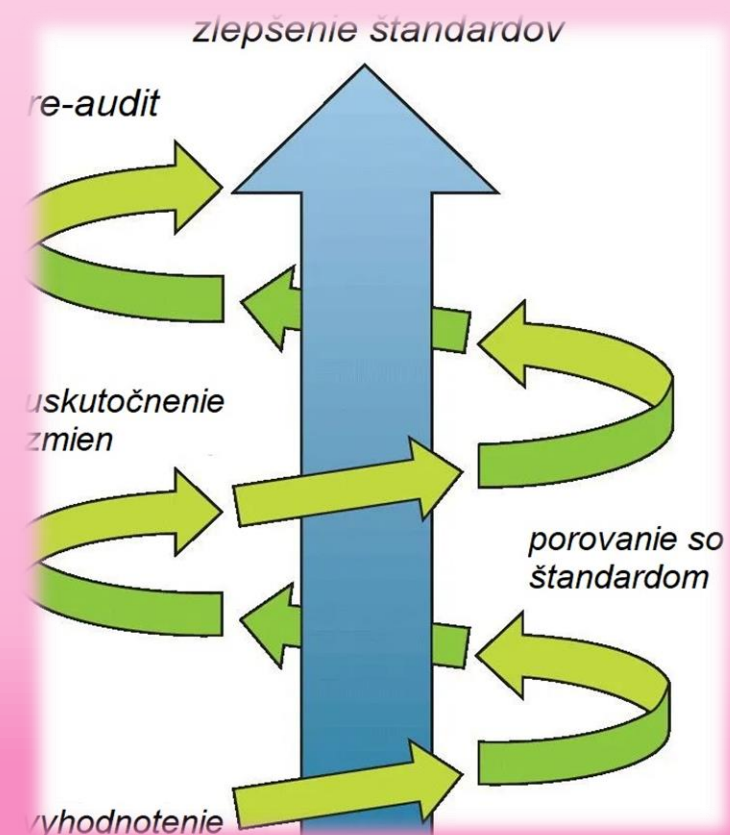


- Pracoviská realizujú interný klinický audit
- Pracoviská začínajú realizovať SPS samé
- Pracoviská začínajú zriaďovať vlastné Prsníkové komisie (Trnava, Bardejov)

# Záver - odporúčania



- Absolvovať školenie NOI pre rádiologických technikov
- Pravidelne realizovať interný klinický audit
- Pravidelne realizovať externé klinické audity
- Pravidelná revízia ŠDTP – Skriningová mamografia – reflektovať na zmeny, požiadavky, nároky na zvyšovanie kvality



**Ďakujem za pozornosť**

