

# Ocenenie skrínigových mamografických pracovnísk

---

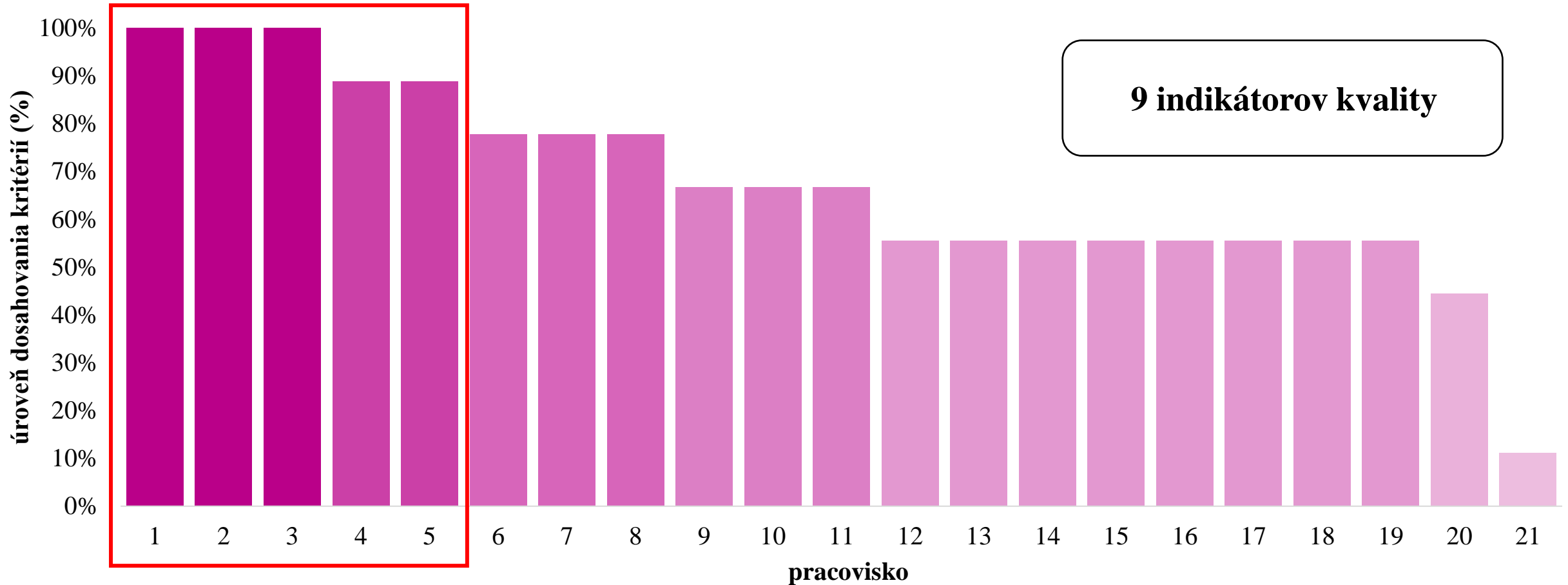
**V. Lehotská, J. Trautenberger Ricová**



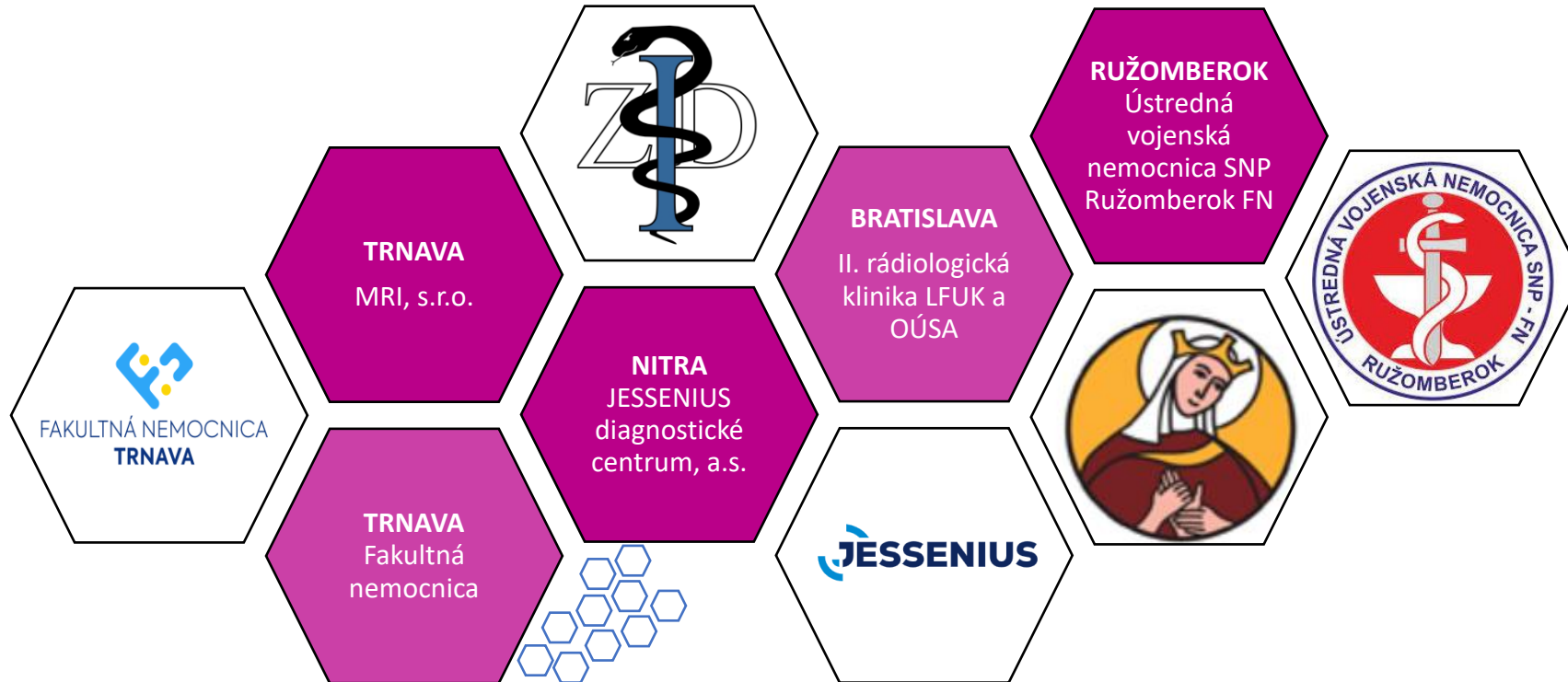
## Metodika hodnotenia úrovne dosahovania kritérií kvality mamografického skríningu na pracoviskách

Indikátor	Žiadúca úroveň
Počet skrínigových mamografických vyšetrení	> 2000
Detekčná miera na 1 000 vyšetrení	4 - 7/1000
Miera biopsií	1 - 2%
Pomer B:M	< 2 (ref. úroveň 0.25) < 2:1 (ref. úroveň 1:4)
Miera absentujúcich údajov štádia malignity	< 10%
Miera malignít pod 10 mm	> 30%
Miera detekcie karcinómu <i>in situ</i>	8 - 16%
Miera detekcie pokročilých karcinómov (štádium II a viac)	< 30%
Kvalita a pravidelnosť štatistického vykazovania	

## Poradie mamografických pracovísk na základe hodnotenia úrovne dosahovania kritérií kvality mamografického skrínungu na pracoviskách



**Gratulujeme pracoviskám, ktoré sa zaradili medzi tie, ktoré na základe hodnotenia dosiahli viac ako 90 % v plnení kritérií kvality mamografického skrínungu.**



# Ďakujem za pozornosť!

